

## 取付け・取外し方法

### プリーツスクリーン

対応製品：フィーユ、フィーユ ペア、ゼファー

必要工具：プラスドライバー

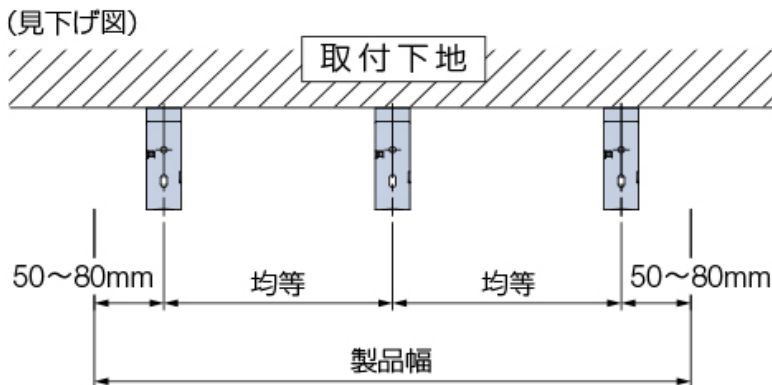
難易度 ★★（工具等があれば一般の方でも比較的簡単にできます）

- ・ 製品に付属しているビスは木部用です。木部以外への取付けにはご使用にならないでください。
- ・ 木部以外の下地に取付ける時は、その下地に応じたビス、アンカー等をご使用ください。下地によってはお取付けできない場合もございます。

### ▶ 取付け方法

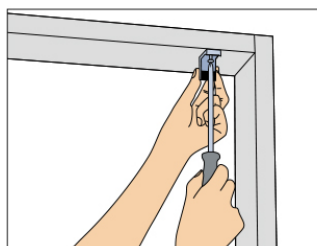
#### 1 取付けブラケットの位置

取付けブラケットは、製品の左右からそれぞれ50～100mmの間にくるように位置を決めてください。取付けブラケットが3個以上の場合は、取付けブラケット間の距離が均等になるように位置を決めてください。



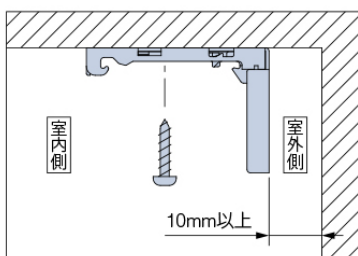
#### 2 ブラケットの取付け …図のように、ビスでブラケットをしっかりと固定してください。

##### ■天井付けの場合



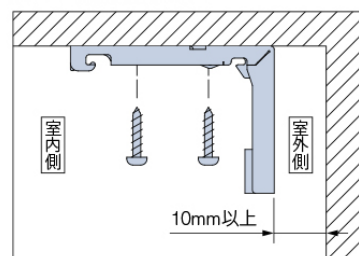
※製品により、ブラケット形状、及びビス本数が異なります

##### コード操作の場合

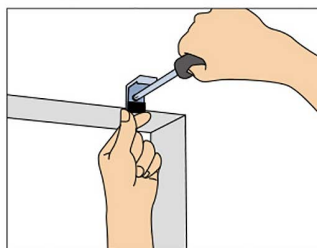


※窓枠内やカーテンボックス内に天井付けで取付ける場合は、取付けブラケットの背面を窓（サッシ）や壁面から10mm以上離して取付けてください。

##### チェーン操作・ワンチェーン操作 ハンドル操作の場合

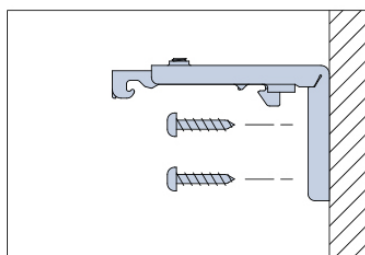


##### ■正面付けの場合



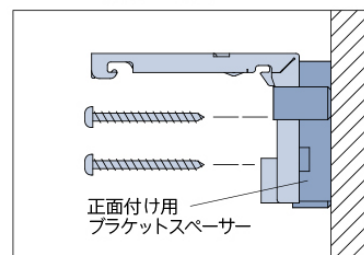
※製品により、ブラケット形状、及びビス本数が異なります

##### コード操作の場合



※取付けブラケットにあらかじめ、正面付け用ブラケットスペーサー（10mm厚）が1個取付けられています。このブラケットを使用しても窓枠などに製品がぶつかる場合は、製品同梱の正面付け用ブラケットスペーサー（10mm厚）をさらに追加してから、ブラケットを取付けてください。

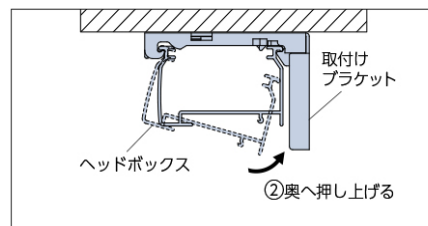
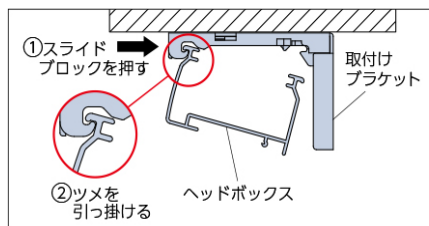
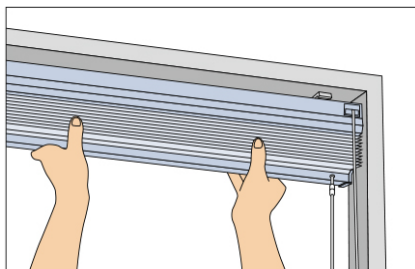
##### チェーン操作・ワンチェーン操作 ハンドル操作の場合



### 3 製品の取付け

生地は、たたみ上げたままの状態しておきます。

- ①取付けブラケットのスライドブロックを指で押し込んでください。
- ②生地をたたみ込んだ状態で製品を両手で持ち、取付けブラケットの手前のツメにヘッドボックスを引っ掛けてください。ヘッドボックスをブラケットのツメに引っ掛けた状態で、左右のバランスを見て位置を決めてください。
- ③ヘッドボックスを矢印の方向にもっていき、「カチッ」と音がするまで押し込んでください。すべての取付けブラケットに確実に固定されていることを確認してください。



#### ■天井付けの場合



#### ■正面付けの場合



## ▶ 取外し方法

### 製品の取外し

生地をたたみ上げた状態にします。

- ①取付ブラケットのスライドブロックを指で押し込みながら
- ②ヘッドボックスを少し持ち上げるように矢印の方向に引き、
- ③取付ブラケットのツメからヘッドボックスを外してください。

