

対応生地一覧 **F**:フラット **S**:シェイパー は対応するスタイルを表しています。

エグゼ シリーズ EXE

リアン **F S**
 No.2001 アンバー No.2002 ジョーヌ No.2003 エルブ

 P.38 **ミディアム** **フレイバー** **フレイバー** **フレイバー** P.40 **ミディアム** **ミディアム** **ミディアム** **ミディアム**

エビス **F S**
 No.2021 コクリコ No.2022 カフェオレ No.2023 エクリュ No.2024 ヴェルディ

 P.42 **ミディアム** **ミディアム** **ミディアム** **ミディアム** P.44 **ライト** **ライト** P.46 **フレイバー**

ヴァルト **F S**
 No.2031 オーカー No.2032 カバトグレー

 P.44 **ライト** **ライト**

セントロ **F S**
 No.2041 アイボリー

 P.46 **フレイバー**

セントロ **F S**
 No.2042 ゴールド No.2043 ブラウン No.2044 ネイビー

 P.46 **フレイバー** **フレイバー** **ライト**

チッタ **F S**
 No.2051 ベージュ No.2052 ブラウン No.2053 ネイビー No.2054 ベインベージュ

 P.48 **フレイバー** **フレイバー** **ミディアム** **フレイバー**

チッタ **F S**
 No.2055 ベイングレー No.2056 ベインネイビー

 P.48 **フレイバー** **ミディアム**

ロンプス **F S**
 No.2061 エクリュ No.2062 オリブ No.2063 クリムソン

 P.50 **ミディアム** **ミディアム** **ライト**

カラーズ シリーズ COLORS

ロイヤル **F S**
 No.2071 ウォドローズ No.2072 オールドローズ No.2073 シェルピンク No.2074 アプリコット No.2075 グレージュ No.2076 ベージュ No.2077 クールベージュ

 P.54 **フレイバー** **フレイバー** **フレイバー** **フレイバー** **フレイバー** **フレイバー** **フレイバー**

生地写真下のページはサンプル帳の掲載ページです。

R S : ロールスクリーンと共通の柄

カラーズ シリーズ COLORS

ロイヤル **F S**
 No.2078 アイボリー No.2079 ホワイト No.2080 ミルキイ No.2081 イエロー No.2082 リーフグリーン No.2083 ビジアン No.2084 スカイブルー

 P.54 **フレイバー** **フレイバー** **フレイバー** **フレイバー** **フレイバー** **フレイバー** **フレイバー**

ロイヤル **F S**
 No.2085 サックスブルー No.2086 ネイビー No.2087 パールローズ No.2088 ワインレッド No.2089 ライトグレー No.2090 グレー

 P.54 **フレイバー** **フレイバー** **フレイバー** **フレイバー** **フレイバー** **フレイバー**

ブラン **F S**
 No.2101 ローズ

 P.56 **フレイバー**

ブラン **F S**
 No.2102 ベージュ No.2103 アイボリー No.2104 マスタード No.2105 グリーン No.2106 ブルー

 P.56 **フレイバー** **フレイバー** **フレイバー** **フレイバー** **フレイバー**

コルソ **F S**
 No.2111 オレンジ No.2112 アイボリー

 P.58 **ライト** **ライト**

コルソ **F S**
 No.2113 ベーミント

 P.58 **ライト**

ヘリンボン **F S**
 No.2121 アイボリー No.2122 ベージュ No.2123 ネイビー No.2124 グレー

 P.60 **フレイバー** **フレイバー** **フレイバー** **フレイバー**

トリート **F S**
 No.2131 アイボリー No.2132 ベージュ

 P.62 **フレイバー** **フレイバー**

トリート **F S**
 No.2133 グリーン

 P.62 **フレイバー**

イブニング **F S**
 No.2134 ブルー No.2135 グレー No.2141 アイボリー No.2142 ベージュ No.2143 ブラウン

 P.64 **ミディアム** **ミディアム** **ミディアム** **ミディアム** **ミディアム**

サーブ **F S**
 No.2151 コーラルレッド

 P.66 **R S** **ライト**

サーブ **F S**
 No.2152 マロクリムム No.2153 モスグリーン No.2154 サフィアブルー

 P.66 **R S** **ライト** **R S** **ライト** **R S** **ライト**

ラント **F S**
 No.2161 パブリカ No.2162 アイボリー No.2163 ベージュ No.2164 アプリコット

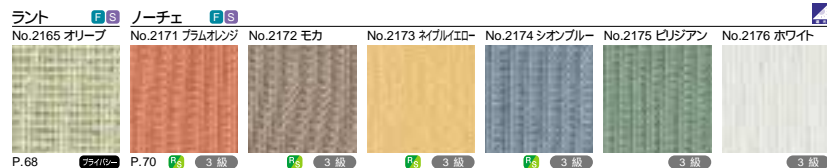
 P.68 **フレイバー** **フレイバー** **フレイバー** **フレイバー**

フレイバー **ミディアム** **ライト** : 生地透過性

対応生地一覧

F:フラット S:シェイパー

カラースリシリーズ COLORS



デイリー・ジョイシリーズ Daily Joy

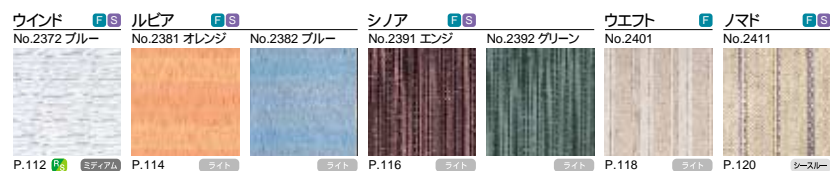
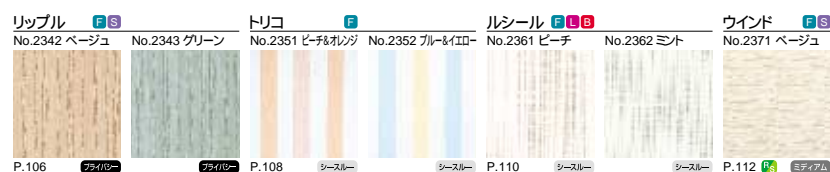
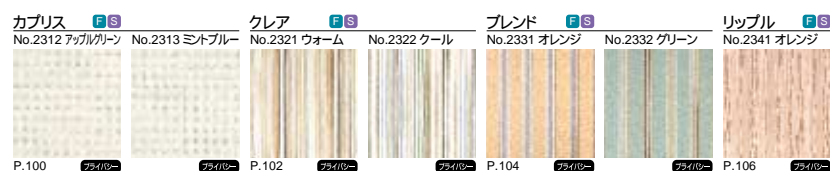


生地写真下のページはサンプル帳の掲載ページです。

R6:ロールスクリーンと共通の柄 P6:ブリーツスクリーン ベルレと共通の柄

L:ライトバルーン B:バルーン は対応するスタイルを表しています。

デイリー・ジョイシリーズ Daily Joy



:遮光性のある生地 2級 3級 は遮光等級を表しています。

フラット ミディアム ライト シェール : 生地透過性

対応生地一覧 **F**:フラット **S**:シェイパー **L**:ライトバレーン **B**:バレーン

ナチュラル・クオリティ シリーズ

Natural Quality

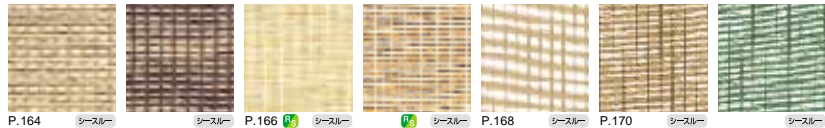
ナップ **F S** No.2491 キャンパス **F S** No.2501 モダンタイム **F S** No.2511 ケーナ **F S** No.2521 プレッド **F S** No.2531 メール **F S** No.2541 ラスク **F S** No.2551



トーク **F S** No.2561 バスク **F S** No.2571 ライ **F S** No.2581 パストラル **F S** No.2591 アラベスク **F S** No.2601 シエラ **F S** No.2611 プリッサ **F** No.2621 ライト



プリッサ **F** No.2622 ミドル パーユ **F** No.2631 ナチュラル ビエント **F** No.2641 アール **F** No.2651 ベージュ No.2652 グリーン



フォーク **F** No.2661 クリーク **F** No.2671 ダークブラウン No.2672 ライトブラウン No.2673 アイボリー ビター **F** No.2681 ブラウン No.2682 ダークブラウン



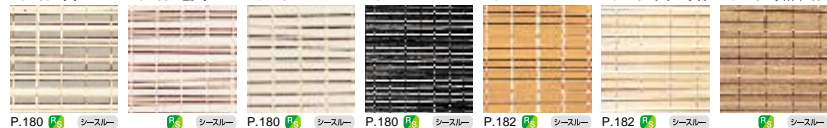
生地写真下のページはサンプル帳の掲載ページです。

RS:ロールスクリーンと共通の柄 **PS**:ブリーツスクリーン ベルレと共通の柄**A**:オーストリアン **経**:経木スグレ に対応するスタイルを表しています。

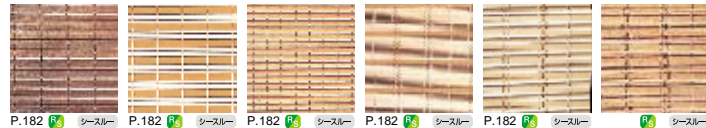
経木スグレ シリーズ

経木スグレ

シェーカー **RS** No.2691 グレー メラン **RS** No.2701 ゴア **RS** No.2711 チェリー **RS** No.2721 アスペン **RS** No.2731 ナチュラル No.2732 オイルエロ



アスペン **RS** No.2733 ダークブラウン チーク **RS** No.2741 クローブ **RS** No.2751 ガム **RS** No.2761 ホリー **RS** No.2771 ナチュラル No.2772 ブラウン



ボイル&レース シリーズ

Voile & Lace

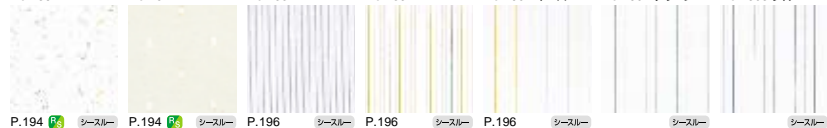
シャルマン **F** No.2781 ノヴェル **F** No.2782 ラインズ **F L B** No.2791 シェーン **F L B** No.2801 フェアリー **F L B** No.2802 レジェロ **F L B** No.2803 アイレ **F L B A** No.2811 ホワイト



アイレ **F L B A** No.2812 アイボリー マチエール **F L B A** No.2821 ホワイト No.2822 アイボリー ドゥエット **F L B** No.2831 ユーア **F L B** No.2832 スパークル **F L B** No.2841 バレ **F L B** No.2851



スイート **F L B** No.2861 シリウス **F L B** No.2871 センス **F L B** No.2881 レンビ **F L B** No.2891 クリア **F L B** No.2901 イエロー No.2902 グリーン No.2903 ブルー

**フライバー** **メディアム** **ライト** **シェスラー**:生地透過性

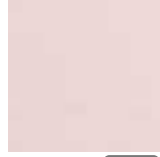
対応生地一覧 **B**:バルーン **A**:オーストリアン **C**:クロスオーバーは対応するスタイルを表しています。

スタイル シリーズ

Style

ペルラ **B A C**

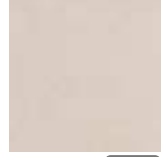
No.2911 ピンク



P.200

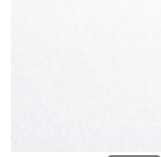
ミディアム

No.2912 ベージュ



ミディアム

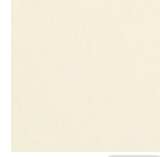
No.2913 ホワイト



ミディアム

ピトゥリナ **B A C**

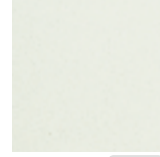
No.2921 ベージュ



P.202

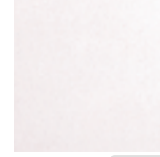
シースルー

No.2922 ライトグリーン



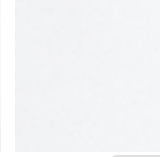
シースルー

No.2923 ラベンダー



シースルー

No.2924 ホワイト



シースルー

生地写真下のページはサンプル帳の掲載ページです。

ミディアム シースルー : 生地透過性