

「不快に感じる眩しさ・太陽の日射熱」を抑制し、
「心地よい明るさ・眺望」を両立する新たな塗装を施した
ヨコ型ブラインドのスラット（羽根）

『グロスレス遮熱スラット』が新登場！



新しい『グロスレス遮熱スラット』なら
日中の採光と眺望の両立が可能。
一層快適な空間づくりに貢献します。



日差しが強い、南面・東西面の窓に



屋外の景色を取り込みたい会議室に



快適な待合室に

『グロスレス遮熱スラット』の特長

グロスレス遮熱スラット **NEW** スラットに強い光源が当たっても、拡散反射させることで、眩しさを感じにくくします。

ぎらつき(眩しさ)が抑制されるメカニズム

ブラインド

外壁

天井は、広く均等に明るくなります。

新たに採用した塗料・塗装方法により、スラット表面のグロス（ツヤ・光沢）をなくし、眩しさを感じる強い反射・ぎらつきを抑制。光を拡散して室内に取り込み、心地よい明るさの室内環境を実現します。

輝度分布測定結果
スラットを水平にし、外が見える状態での見え方と輝度分布
南向きの窓でスラット角度は水平(0°)、人工照明を入射角60°(仰角30°)にて照射し、撮影。
※入射角度60°は冬期の昼頃、夏期の夕方を想定。

一般的なツヤのある塗装のスラット 光沢のあるスラット1枚1枚に、強い光源が連続して映り込み、帯状に強い反射が生じることがあります。

ぎらつき(眩しさ)発生のメカニズム

ブラインド

天井の明るさに偏りがあります。

ぎらつきや強い反射が確認できます。

太陽の位置とスラット角度の関係によって、スラット1枚1枚の表面に太陽光が映り込み、反射が生じます。

一般的なマット塗装のスラット マット塗装のスラットですが、光源の強さや角度により、強い反射が生じることがあります。

ぎらつき(眩しさ)が軽減されるメカニズム

ブラインド

天井の明るさに偏りがあります。

部分的に反射が確認できます。

マット感のある塗装により、スラットの表面で太陽光が多少拡散され、ぎらつきを軽減します。

カラーラインナップ

グロスレス遮熱スラット

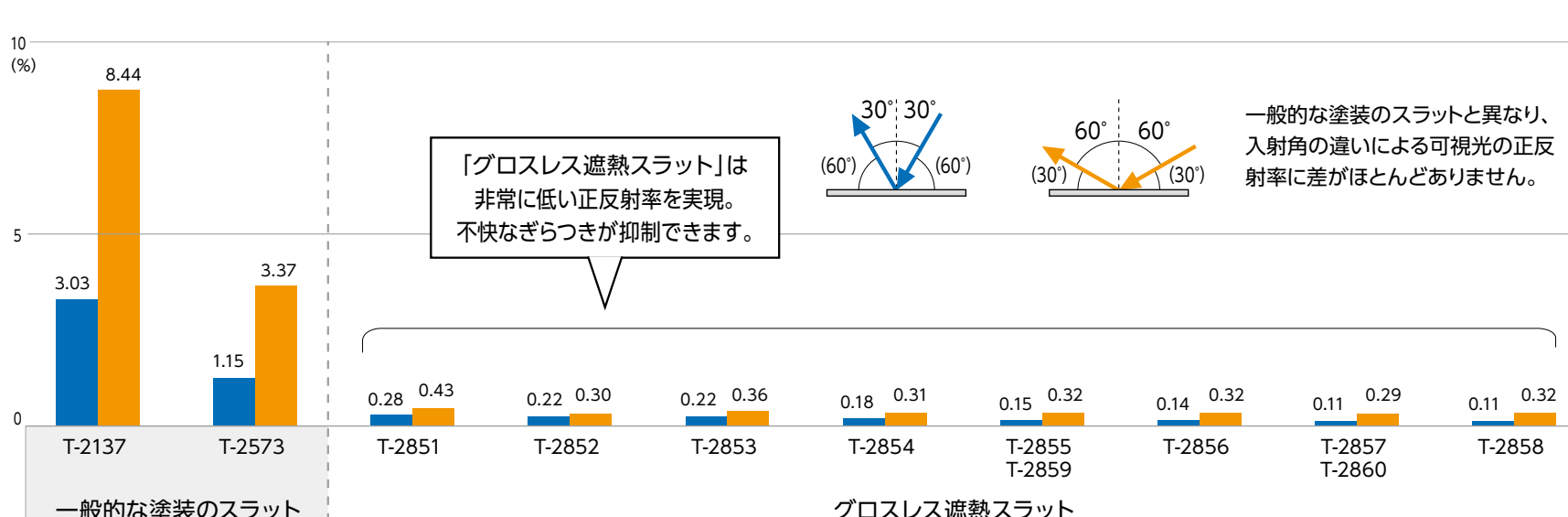
スラット幅：

T-2851～2860(全10色)

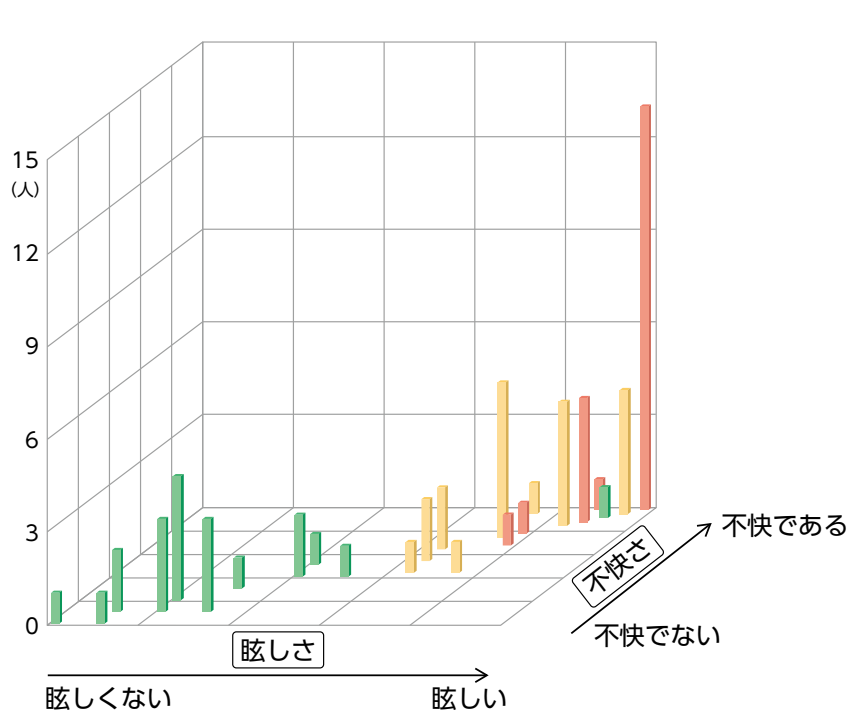
T-2851 ホワイト 73.4%	T-2852 アイスグレー 65.3%	T-2853 オフホワイト 63.9%	T-2854 サンドグレー 56.9%	T-2855 アッシュグレー 48.5%
T-2856 スレートグレー 46.7%	T-2857 グレー 41.8%	T-2858 ブロンズブラック 38.9%	T-2859 アッシュグレー&アイスグレー 48.5%	T-2860 グレー&アイスグレー 41.8%

性能データ

可視光線正反射率(入射角度別)



眩しさに関する社内テスト



当テストにおいて「グロスレス遮熱スラット」は、一般的な塗装のスラットに比べ、男女年代問わず、眩しさ・不快さを感じる人が少ないことを確認しました。

- グロスレス遮熱スラット (T-2852 アイスグレー)
- 一般的なツヤのある塗装のスラット
- 一般的なマット塗装のスラット

被験者20名 年代20～50代の男女による比較調査結果