

間仕切「プレイス スウィング」が、新たな仕様・オプションを追加しリニューアル!

NEWS01 引戸をゆっくり、静かに、確実に開閉できる「ソフトクローズ機能」を標準装備!

■対応製品：格納方式・出入りの方法：引戸

引戸を開け閉めする際にパネルが壁面やレール端部に近づくと、「ソフトクローズ機能」が作動。自動的に、ゆっくりと静かに閉まり、指のはさみ込みを防ぎます。手を添えなくても最後まで確実に動作するため、パネルのはね返りがなく、勢いよく閉めても衝突音がしません。安心して快適に過ごせます。



勢いよくパネルを動かしても壁面の手前で減速し、ゆっくりと最後まで確実に閉まります。



*「ソフトクローズ機能」は、パネルを閉じるとき、開けるときに作動します。

NEWS02 開き戸から引戸へのリフォームにおすすめ。壁面に取付けできる「アウトセット納まり」に“正面付け”が新登場!

■対応製品：格納方式・出入りの方法：引戸
(下レール：フラットガイドレール)

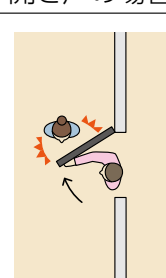
袖壁工事無しでも取付け可能なオプション「アウトセット納まり」に“正面付け”が新登場! 開き戸からの取替えなど、出入りをスムーズにするリフォーム時に最適です。下地や取付け場所の条件にあわせて、従来の“天井付け”との使い分けができて便利です。



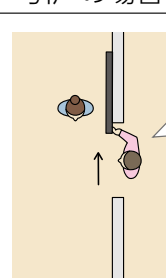
正面カバーはフレームと同色の統一感ある仕上がり。スマートでコンパクトな納まりはリフォームにも最適です。

POINT 「引戸」は「開き戸」と比べて開閉スペースを取らず、スムーズな出入りができます。

開き戸の場合



引戸の場合



ぶつからなくて
出入りがしやすい

NEWS03 “リビングにもう一部屋”が叶う「コーナー納まり」がさらに充実! たたみ込むとフルオープンになる「折戸+引戸」に対応。

■対応製品：格納方式：折戸+出入りの方法：引戸

リビングの一角に、和室やリモートワークのスペースなど、新しい空間をつくることのできる「コーナー納まり(オプション)」の対応製品に、「格納方式：折戸+出入りの方法：引戸」が加わりました。通常の出入りは引戸でスムーズに、たたんで格納するとフルオープンになり、つなぐ区切るが自由自在です。

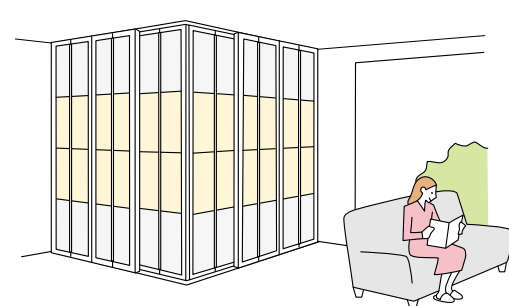


出入りするとき

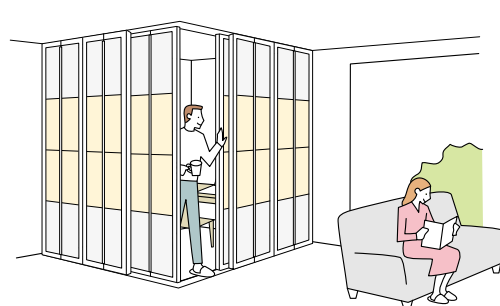


格納したとき

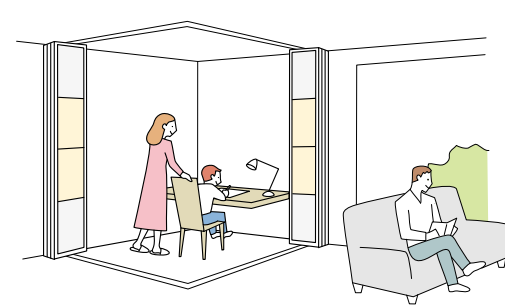
POINT 障子のような引き残しがないので、開口と空間を広く確保できます。



パネルを閉じれば、プライバシーを確保できます。リモートワークや和室・客間など、お部屋の用途が広がります。



コーナー部のパネルは引戸として開閉でき、片手でも出入りがスムーズです。

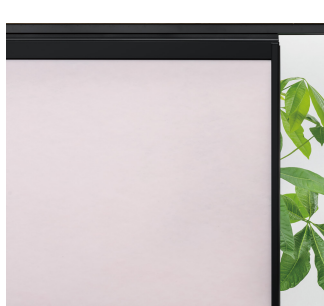


パネルをたためばフルオープンになり、空間を広く使えます。

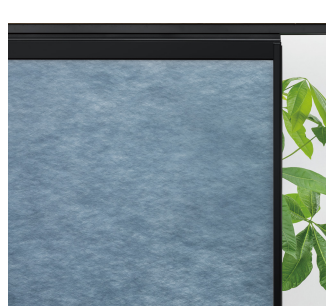
NEWS04 和紙のような風合い、和の彩りが美しい「採光窓」3色新登場!

凛とした和の趣が好評の和紙調採光窓に、新しいデザインの「アイ」「ウスクサ」「ハイザクラ」が新登場! 光を柔らかく透しながらプライバシーを守る和紙調の生地を、半透明の樹脂板ではさみ込んでいます。和のデザインと水拭きのできるメンテナンス性を両立した、現代の材料がさまざまな和空間を彩ります。

「ハイザクラ」 **リニューアル**



「アイ」 **NEW**



「ウスクサ」 **NEW**

