

## 取付け・取外し方法

### ブラインド

対応製品：アフタービート

必要工具：プラスドライバー、マイナスドライバー

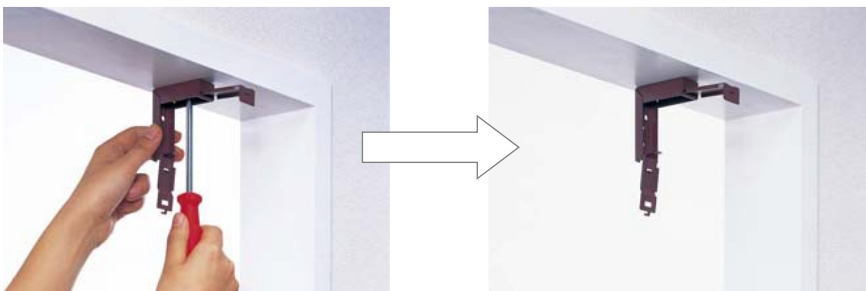
難易度 ★★（工具等があれば一般の方でも比較的簡単にできます）

### ▶ 取付け方法

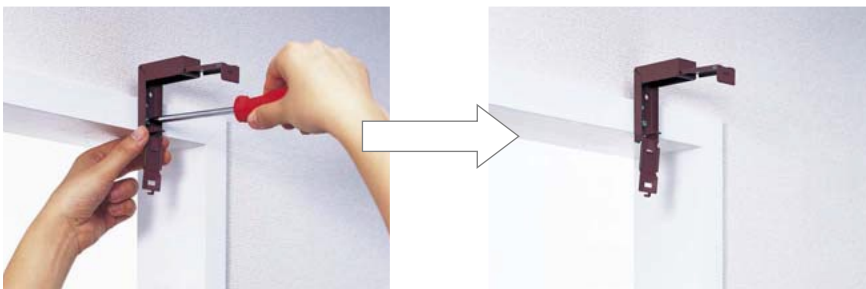
#### ■ブラケットの取付け

ブラケットの取付け方法は天井付けと正面付けがあり、ブラケットの取付け方法が異なります。

##### 天井付けの場合



##### 正面付けの場合



**1** ブラケットの取付け位置を決め、ビスで取付けます。

**2** 操作コードおよびラダーテープ位置などにはブラケットは取付けられません。右の「ブラケット取付け位置について」を参考に取付けてください。ブラケットが3個以上の場合は、ブラケット間隔が均等になるように取付けてください。ブラケットが確実に固定されていることを確認してください。

#### ■製品の取付け

**1** ヘッドボックスを両手で持ち、取り付けた個々のブラケットのツメにのせ、その状態で、左右の位置決めをします。取付け位置が決まったら、ヘッドボックスをブラケットに押し込みます。



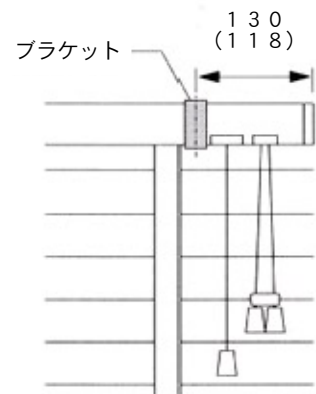
**2** ブラケット下板をヘッドボックス下面にあて、ブラケット前板をはめ込んでください。（ツメがかかるとパチンと音がします。）



**3** ヘッドボックスが確実に固定されていることを確認してください。



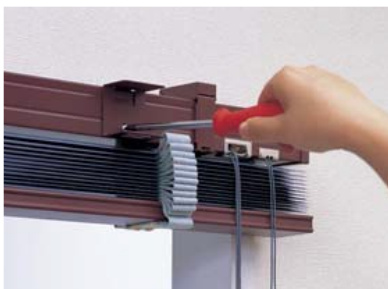
ブラケットの取付け位置について  
ブラケットは製品両端部から  
130 (118)mmの位置に取付けてください。



※反操作側も同様です。  
※右操作・左操作の場合も共通です。  
※( ) 内寸法は製品幅寸法 570mm  
以下の場合は

## ■ バランスの取付け

- 1 バランスホルダーを本体のヘッドボックスに取付けます。



- 2 バランスの金具をバランスホルダーの内側にはめ込んでください。(はまるとパチンと音がします。)



- 3 バランスの金具とバランスホルダーをビスで固定します。



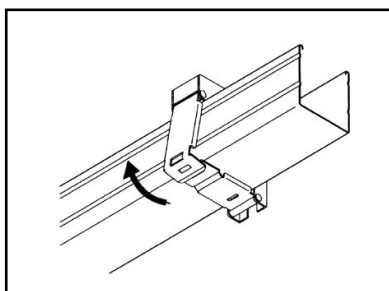
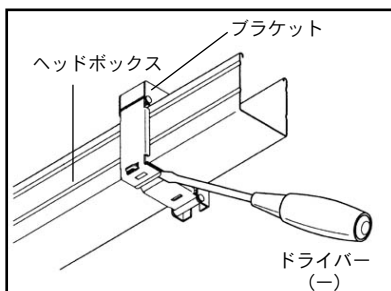
- 4 バランスが確実にバランスホルダーに納まっていることを確認してください。



## ▶ 取外し方法

バランス付きの場合は最初にバランスを取り外してから行ってください。

- 1 操作コードを引き、ブラインドを上げます。この時、一番上のスラットとヘッドボックスとの間は少し余裕を持たせて下さい。
- 2 ヘッドボックスを手にした状態で、下図のようにブラケットの前板をマイナスドライバーで外してください。



- 3 ヘッドボックスをブラケットから外して下さい。