

取付け・取外し方法

ブラインド

対応製品：V S

必要工具：プラスドライバー、マイナスドライバー

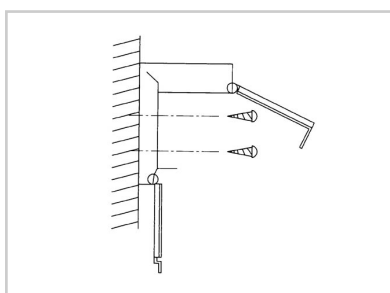
難易度 ★★（工具等があれば一般の方でも比較的簡単にできます）

▶ 取付け方法

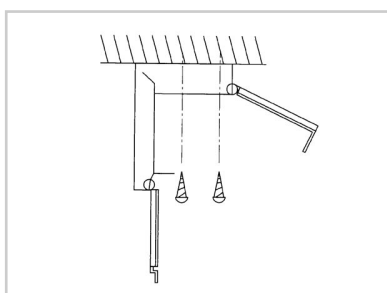
■ブラケットの取付け

図のように取付方には、正面付けと天井付けがあります。

正面付けの場合

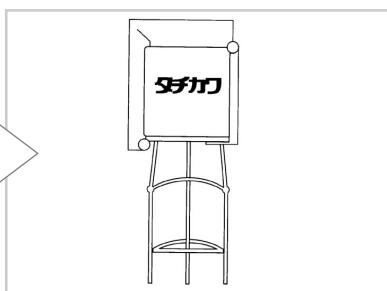
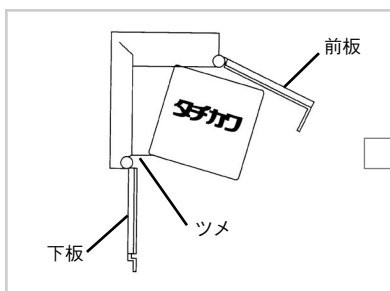


天井付けの場合



- 1 取り付け面の製品両端から90mmの位置にマジック等でしるしを付け、ブラケットをビスで取付けます。
- 2 3個以上のブラケットの場合は、ブラケット間隔が均等になるように付けて下さい。操作コードおよびラダーコード位置などにはブラケットが付けられません。その位置をよけた近くに取付けてください。

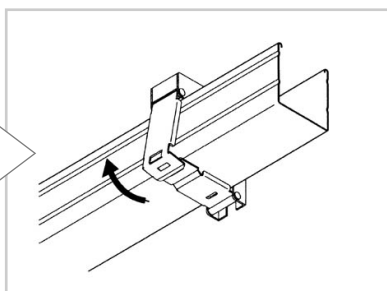
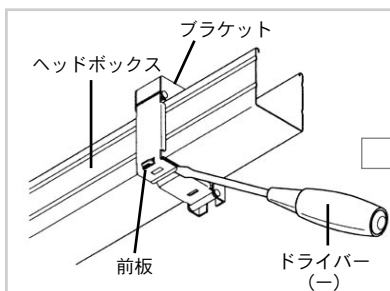
■ヘッドボックスの取付け



- 1 ヘッドボックスを両手で持ち、取付けをした個々のブラケットのツメにのせます。
- 2 ヘッドボックスをブラケットのツメにのせた状態で、左右の位置決めをします。取付け位置が決まったら、ヘッドボックスをブラケットに押し込みます。
- 3 ブラケット下板をヘッドボックス下面にあて、ブラケット前板をはめ込んでください。（ツメがかかるとパチンと音がします）
- 4 確実にヘッドボックスがブラケットに止まっている事を確認してください。

▶ 取外し方法

■製品の取外し



- 1 操作コードを引き、ブラインドを上げます。（一番上のスラットとヘッドボックスとの間は少し余裕を持たせてください。）
- 2 ヘッドボックスを手に受けた状態で、左図のようにブラケットの前板をドライバー（-）で外して下さい。
- 3 ヘッドボックスをブラケットから外して下さい。