

## 自分らしいライフスタイルをかなえる充実ラインナップ 新しいヨコ型ブラインドで省エネ&快適な生活を！

立川ブラインド工業株式会社（本社：東京都港区三田、資本金：44億7,500万円、代表取締役社長：池崎久也）は、ヨコ型ブラインド「パーフェクトシルキー」や「シルキー RDS」などのスラットカラーをリニューアルし、質感・機能性をさらに向上させた、毎日の暮らしをより豊かにする新しいラインナップを2023年5月11日（木）に発売いたします。



ヨコ型ブラインド「パーフェクトシルキー」 ペールグレー（グロスレス遮熱）

### 【ライフスタイルに合わせて選べるカラー】

空間の中でも大きな面積を占める窓。色味や質感など、窓まわりのインテリアを工夫することで、より自分らしく、快適な空間をつくることができます。

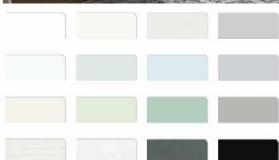
リニューアルしたカラーバリエーション全257色の中には、今回新たに追加した石目柄をはじめ、ニーズの高い木目柄やマットな質感のスラットもラインナップ。トレンドのインテリアだけでなく、自分好みのこだわりの空間にもしっかりフィットします。

### タチカワがオススメする6つのライフスタイル

「シンプル」「ノルディック」「ボタニカル」「インダストリアル」「ソーホースタイル」「和モダン」の6つのライフスタイルをタチカワから提案。ライフスタイルのイメージに合わせてスラットカラーをお選びいただけます。このライフスタイルは、当社のロールスクリーンやタテ型ブラインドで展開しているため、ヨコ型ブラインドと他製品を組み合わせたコーディネートも楽しめます。

#### Simple シンプル

すっきりと自然体でいられて心が落ち着くシンプルさ。



#### Nordic ノルディック

家族の笑顔が広がる、心地いいノルディックな暮らし。



## BOTANICAL ボタニカル

インテリアと植物のハーモニーを楽しむライフスタイル。



## INDUSTRIAL インダストリアル

自分らしく、ファッション感覚でインテリアを楽しむ。



## SOHOstyle ソーホースタイル

都会的で女性らしい、洗練されたソーホースタイル。



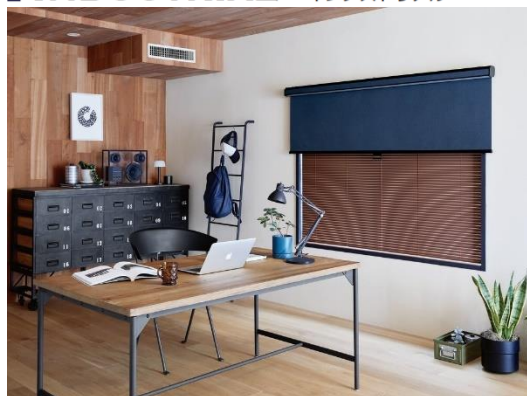
## WA MODERN 和モダン

現代的な新しさがありながら、心が和む和スタイル。

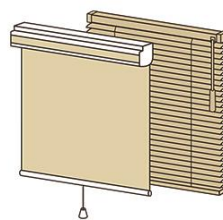


〈ヨコ型ブラインドとロールスクリーン のコーディネート例〉

## INDUSTRIAL インダストリアル



【奥】ヨコ型ブラインド「パーフェクトシルキー」マツチョコレートブラウン  
【手前】ロールスクリーン「ラルクシールド」デニムクロス



ヨコ型ブラインド  
パーフェクトシルキー

×

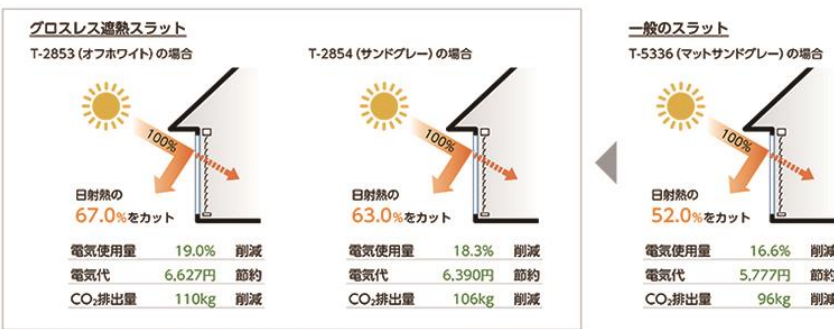
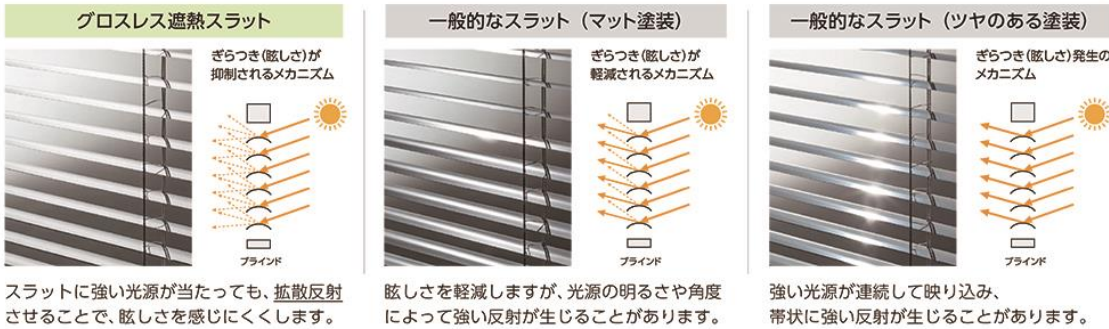
ロールスクリーン  
ラルクシールド

調光できる機能的な「ブラインド」と、色柄・質感豊かなファブリック素材の「ロールスクリーン」。素材の違いや昼と夜などの表情の違いを楽しめます。

**【選べる機能性】**

**夏の日射し対策におすすめの『グロスレス遮熱』スラットで省エネ&快適を実現！**

高層マンションや大きな窓のある家では日中の日射しはもちろん、夕方になっても西日が射し込み、お部屋が暑くなりがちです。「グロスレス遮熱」スラットは、遮熱性能が高く、室内の温度上昇を防ぐ効果があるため、冷房効率を高め省エネに繋がります。さらに、スラットのツヤをなくしたことで眩しさが抑えられ、心地よい明るさの室内環境をかなえます。



**デザイン性と機能性を両立！日々のお手入れがカンタンな『フッ素+グロスレス遮熱』&『酸化チタン+グロスレス遮熱』**

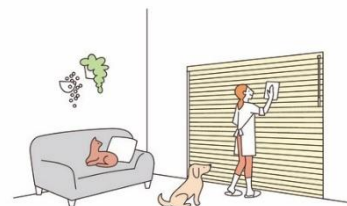
「グロスレス遮熱」にフッ素や酸化チタンをコーティングした『フッ素+グロスレス遮熱』、『酸化チタン+グロスレス遮熱』なら、空間に調和しやすいマットな質感でデザイン性のある窓まわりを楽しみながら、遮熱の省エネ効果により快適な暮らしをかなえ、カンタンにお手入れできることで、長くご愛用いただけます。

・『フッ素+グロスレス遮熱』

汚れが拭き取りやすく、お手入れが簡単。汚れが気になるキッチンやバスルーム、ペットのいるお部屋におすすめです。

・『酸化チタン+グロスレス遮熱』

スラット表面に光(紫外線)が当たることで、光触媒作用により、細菌の汚れ・臭いを分解するため、日の当たるリビングなどのお部屋におすすめです。



ヨコ型ブラインド「パーフェクトシルキー」ブルーグレー(酸化チタン+グロスレス遮熱)

## 【多様化するオフィスのインテリアや商業施設にも対応】

昨今、WELL 認証(※)取得の建物やコワーキングスペースの増加など、オフィスのインテリアや商業施設は、「遮熱」「断熱」「省エネ」「衛生的」といった機能性に加え、デザイン性の高い空間へのニーズが高まっています。今回のリニューアルは、オフィスや商業施設のインテリアのトレンドも踏まえたカラーラインナップとなっているため、トレンド感のある空間を演出することはもちろん、遮熱性や衛生面でも安心してお使いいただけます。

※WELL 認証…人々の健康及び身体的、精神的、社会的に良好であることに焦点を合わせた、建築や街区の環境における性能評価システム。



ヨコ型ブラインド「パーフェクトシルキー」アイスグレー(酸化チタン+グロスレス遮熱)



ヨコ型ブラインド「パーフェクトシルキースリーウェイ(上下分割制御)」ソフトミント(酸化チタン+グロスレス遮熱)

## ヨコ型ブラインド スラットカラーリニューアル 概要

### [ 対象製品 ]

#### ■ヨコ型ブラインド(住宅・オフィス・店舗・施設向け) : 全257色

- ・パーフェクトシルキー
- ・シルキーシェイディ RDS
- ・シルキー RDS                    など

#### ■ヨコ型ブラインド(オフィス・店舗・施設向け) : 全149色

- ・モノコム高遮蔽
- ・モノコムシェイディ
- ・モノコム                        など

[ 参考本体価格(税別) 幅 180 cm × 高さ 180 cm ] スラット: ベーシックカラー の場合

- ・ヨコ型ブラインド「パーフェクトシルキー チェーン」

38,200円

- ・ヨコ型ブラインド「モノコム 25」(ラダーコード仕様)

45,760円

※表示価格は消費税を含まないメーカー希望小売価格です。取付け費・工事費、物流諸経費等は含まれておりません。  
※製品によって製作可能寸法・価格が異なります。