

チルトギヤの交換方法（ワンポール操作）

ヨコ型ブラインド

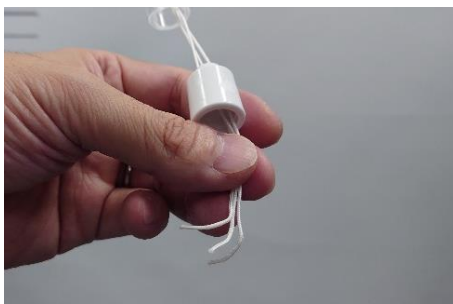
対応製品：パーフェクトシルキー

必要工具：精密マイナスドライバー、ラジオペンチ

難易度 ★★★★★（ある程度製品の構造が分かっている上級者向けです）

チルトギヤを取り替える場合は、あらかじめ交換用のチルトギヤを用意しておいてください。

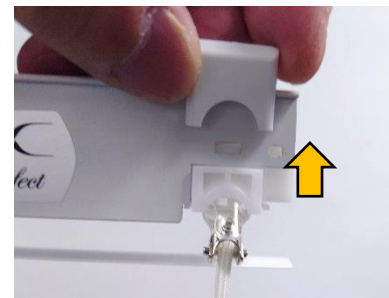
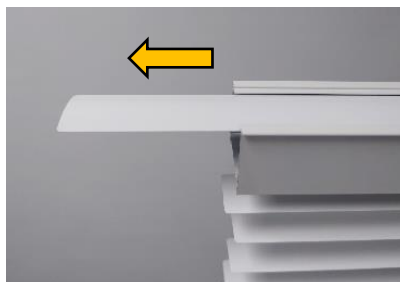
- チルトポールの先端のイコライザーキャップの穴にラジオペンチ等を差し込み、イコライザーキャップを取り外してください。その後、イコライザーの中から昇降コードを取り出し、結び玉をほどいてイコライザーを取り除いてください。



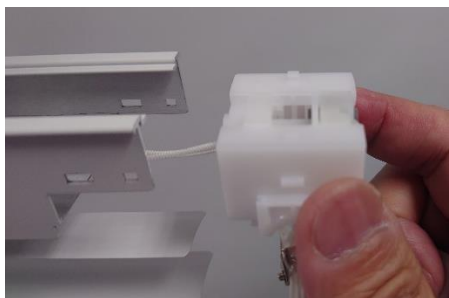
- 精密マイナスドライバーを操作ポール側のユニバーサルリングの嵌合部の隙間に差し込み、テコの要領で嵌合部を広げながら、広がった嵌合部を矢印方向に引っ張り、操作ポールを外します。



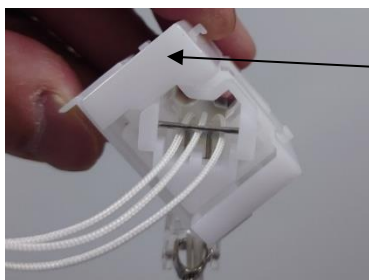
- ボックスキャップを取り外してください。
- ヘッドボックス上部のスラットを引き抜いてください。
- チルターカバーを上部に引き抜いてください。



- 6 ヘッドボックスを広げるようにして、チルトギヤを横から引き抜いてください。



- 7 外したチルトギヤから昇降コードを引き抜いて、新しいチルトギヤに昇降コードを通しなおしてください。この時、チルトギヤにはコードピンがついていますので、図のように昇降コードを通してください。チルトスペーサーも、新しいチルトギヤに付け替えてください。



チルトスペーサー

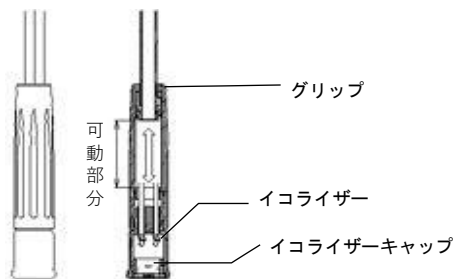
- 8 新しいチルトギヤをヘッドボックスに取付け、シャフトをスライドさせてチルトギヤにセットして、チルターカバーとEリングを取り付けてください。その後、ボックスキャップを戻してください。



- 9 操作ポールの中に昇降コードを通してください。この時、コードどうしが絡み合わないようご注意ください。



- 10 グリップにイコライザーがきれいに納まり、且つ左右のスラットが水平になるように昇降コードの長さを調整してください。グリップにイコライザーがきれいに納まるように、グリップは可動(2cm程度)するようになっています。



注) 上図のように昇降コードをイコライザーに固定する際は、コード1本ずつを結んでとめてください。また昇降コードの先端は、切ったままの状態にしますとほつれる場合がありますので、ライター等であぶり固めてください。